

Informatie over ontwerp en uitvoering van het project WDP Schiphol

1. Ontwerpfase

- Begin juni 2011 werd een ontwikkelingsovereenkomst afgesloten tussen Minerva Development uit Amsterdam en de Belgische firma WDP die graag zijn eerste stappen zou zetten op één van de logistieke hotspots van de Benelux, met name te Schiphol, Nederland.
- WDP besluit meteen dat het te realiseren pand een duurzaam gebouw moet worden en kiest voor certificering op basis van de BREEAM richtlijnen. Na een eerste screening wordt de doelstelling 'VERY GOOD' vastgelegd.
- In de 2^{de} helft van juni 2011 wordt Dedato aangesteld als architectenbureau. Zij zullen instaan voor het gehele ontwerp van het project.
- 07/07/2011: Er wordt een overeenkomst gesloten met Smits Van Burgst, die zal optreden als studiebureau voor de BREEAM noodzakelijke studies.
- 08/07/2011: C2N wordt aangesteld als BREEAM assessor.
- In de laatste week van juli wordt het Pakket van Eisen uitgestuurd naar een vijftal aannemers. Hen wordt gevraagd hun prijsoffertes in te dienen.
- 25/07/2011: Indiening bouwaanvraag.
- 14/10/2011: Goedkeuring bouwaanvraag ontvangen.
- 18/11/2011: Ondertekening aannemingscontract met Sprangers Bouwbedrijf.
- 25/11/2011: Er worden bezwaren ingediend tegen het bouwproject. Het is afwachten op een uitspraak van de rechter.
- 18/11/2011 – 06/01/2012: Voorbereidingswerken en calculaties
- 06/01/2012: Het bouwproject mag van start gaan.

2. Uitvoeringsfase

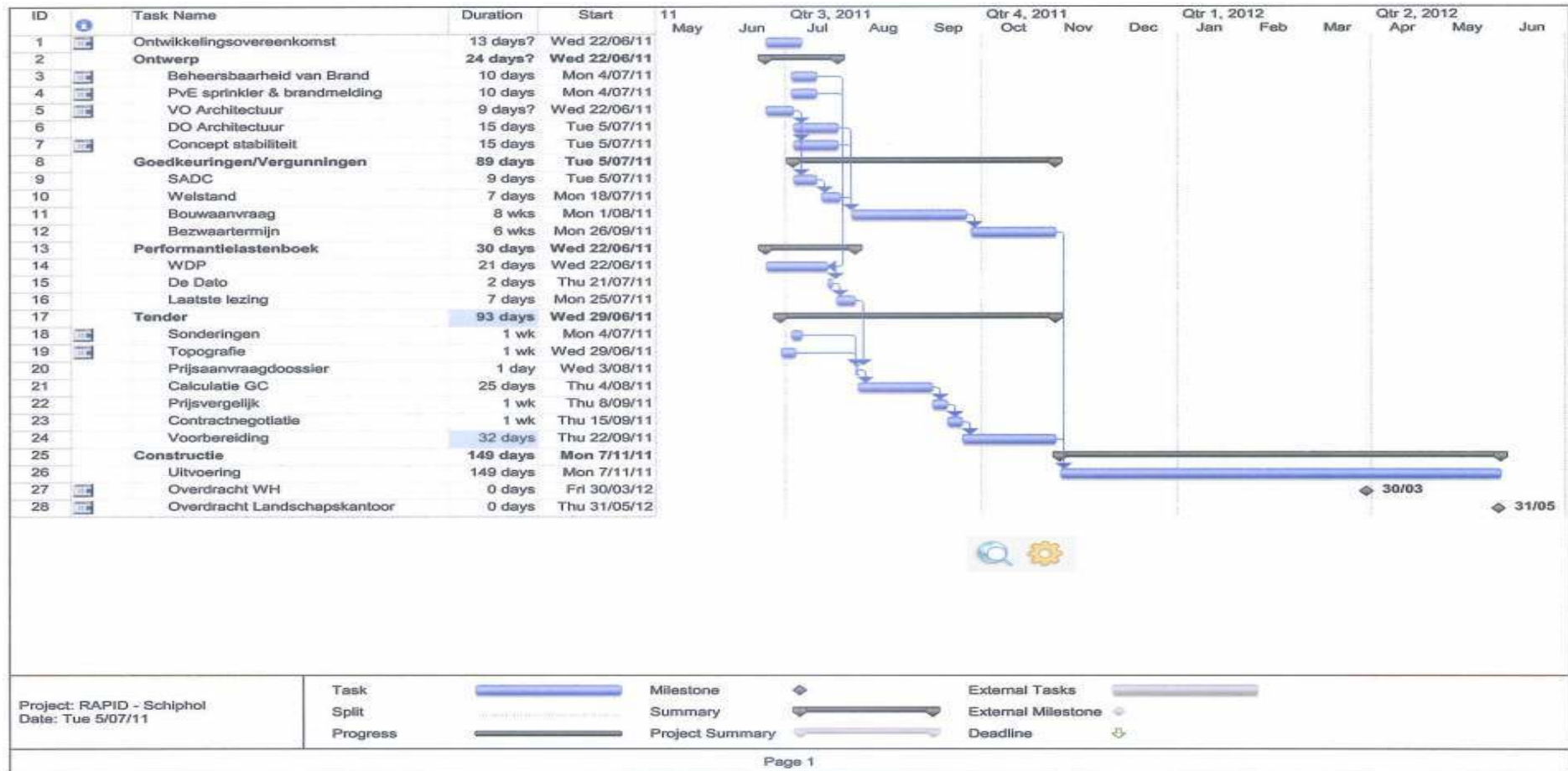
- 09/01/2012: Start bouwproject WDP Schiphol

- Week 2 , week 3 en week 4:
 - Werfinrichting in uitvoering
 - Grondwerken: ophogen terrein
 - Kavel werd uitgezet in samenspraak met de gemeente Haarlemmermeer. WDP vraagt om dit schriftelijk te laten bevestigen door de openbare instantie zodat latere twijfel omtrent de juiste inplanting uitgesloten is. Perceelsgrenzen zijn uitgezet door Facto geo/APPM n.a.v. tekeningen Dedato.
 - Voorlopige planning: Voltooiing magazijn : einde W19 (11 mei) - Voltooiing kantoren: einde W28 (13 juli)

- Week 5:
 - Grondwerken: ophogen terrein voor paalfunderingen voltooid
 - 02/2/2012 werd de eerste paal geheid en gekalenderd. Wegens strenge vorst moeilijkheden bij heien. Gemeente Haarlemmermeer vraagt om heiwerk te staken tot wanneer vorst is verdwenen.
 - Weerverletdagen zullen via afzonderlijk document worden bijgehouden en wekelijks ter goedkeuring worden aangeboden aan WDP

- Week 6:
 - Geen activiteit wegens strenge vorst. Er werd later telefonisch gemeld dat er vanaf maandag 13/2/2012 opnieuw zal geheid worden.

Bijlage 1: Planning ontwerpfase



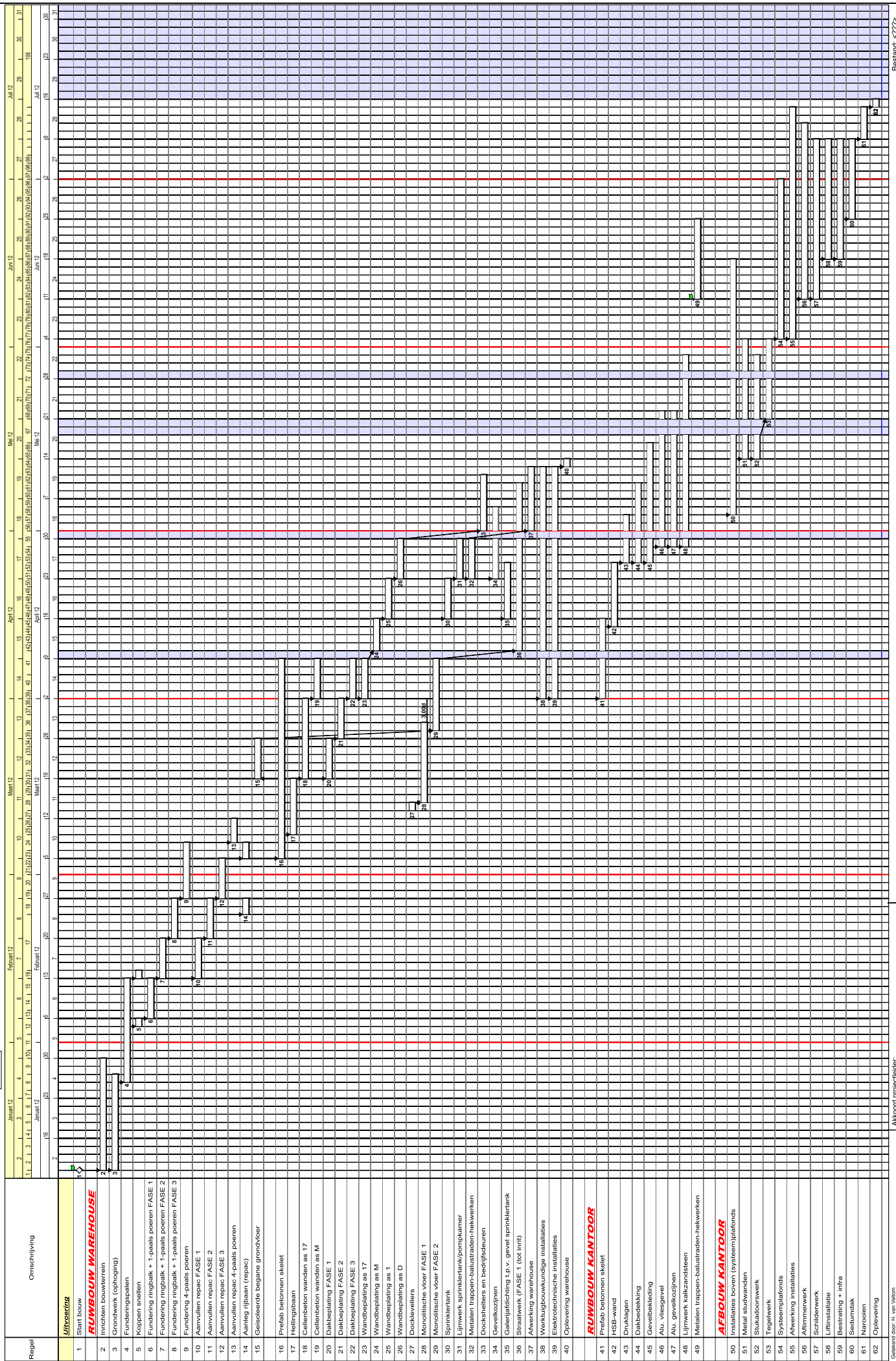
Rapid Logistics - Haarlemmermeer

WDP Nederland NV

Project: Rapid Logistics - Haarlemmermeer
 Werknummer: 11684
 Datum: 23-1-2012
 Revisie: 1:01

Prognosewinst:
 Jaarwinst:

Kalender:



Regel	Omschrijving
1	Uitvoering
1	Start bouw
2	RWBOW WAREHOUSE
3	Inrichten bouwterrein
4	Grondwerk (ophoging)
5	Funderingspalen
6	Koppelen enalen
7	Fundering ringbalk + 1-paals poeren FASE 1
8	Fundering ringbalk + 1-paals poeren FASE 2
9	Fundering ringbalk + 1-paals poeren FASE 3
10	Fundering 4-paals poeren
11	Aanvullen respac FASE 1
12	Aanvullen respac FASE 2
13	Aanvullen respac FASE 3
14	Aanleg ribbas (respac)
15	Geïsoleerde begane grondvloer
16	Prefab betonnen skelet
17	Hellingsbaan
18	Cellenbeton wanden as 17
19	Cellenbeton wanden as M
20	Dakbepaling FASE 1
21	Dakbepaling FASE 2
22	Dakbepaling FASE 3
23	Wandbepaling as 17
24	Wandbepaling as M
25	Wandbepaling as 1
26	Wandbepaling as D
27	Docklevelers
28	Monolithische vloer FASE 1
29	Monolithische vloer FASE 2
30	Sprinkertank
31	Lijmwerk sprinklerkoppelpakket
32	Metalen trappen-buistracien-hekwerken
33	Dockheilers en bedrijfsdeuren
34	Gevelkozijnen
35	Galerijafsluiting t.p.v. gevel sprinklertank
36	Straatwerk (FASE 1 tot int)
37	Afwerking warehouse
38	Werktuigbouwkundige installaties
39	Elektrotechnische installaties
40	Oplevering warehouse
41	RWBOW KANTOOR
42	Prefab betonnen stielot
43	HSB-wand
44	Druktagen
45	Dakbedekking
46	Gevelbekleding
47	Au. vliessgevel
48	Au. gevelkozijnen
49	Lijmwerk kalkzandsteen
50	Metalen trappen-buistracien-hekwerken
51	AFBOW KANTOOR
52	Installaties boven (systeem)plafonds
53	Metal studwanden
54	Stuukoorswerk
55	Tegelwerk
56	Systeemplafonds
57	Afwerking installaties
58	Altimmerwerk
59	Schilderwerk
60	Liftinstallatie
61	Bestrating + infra
62	Sedumdak
63	Narooien
64	Oplevering